

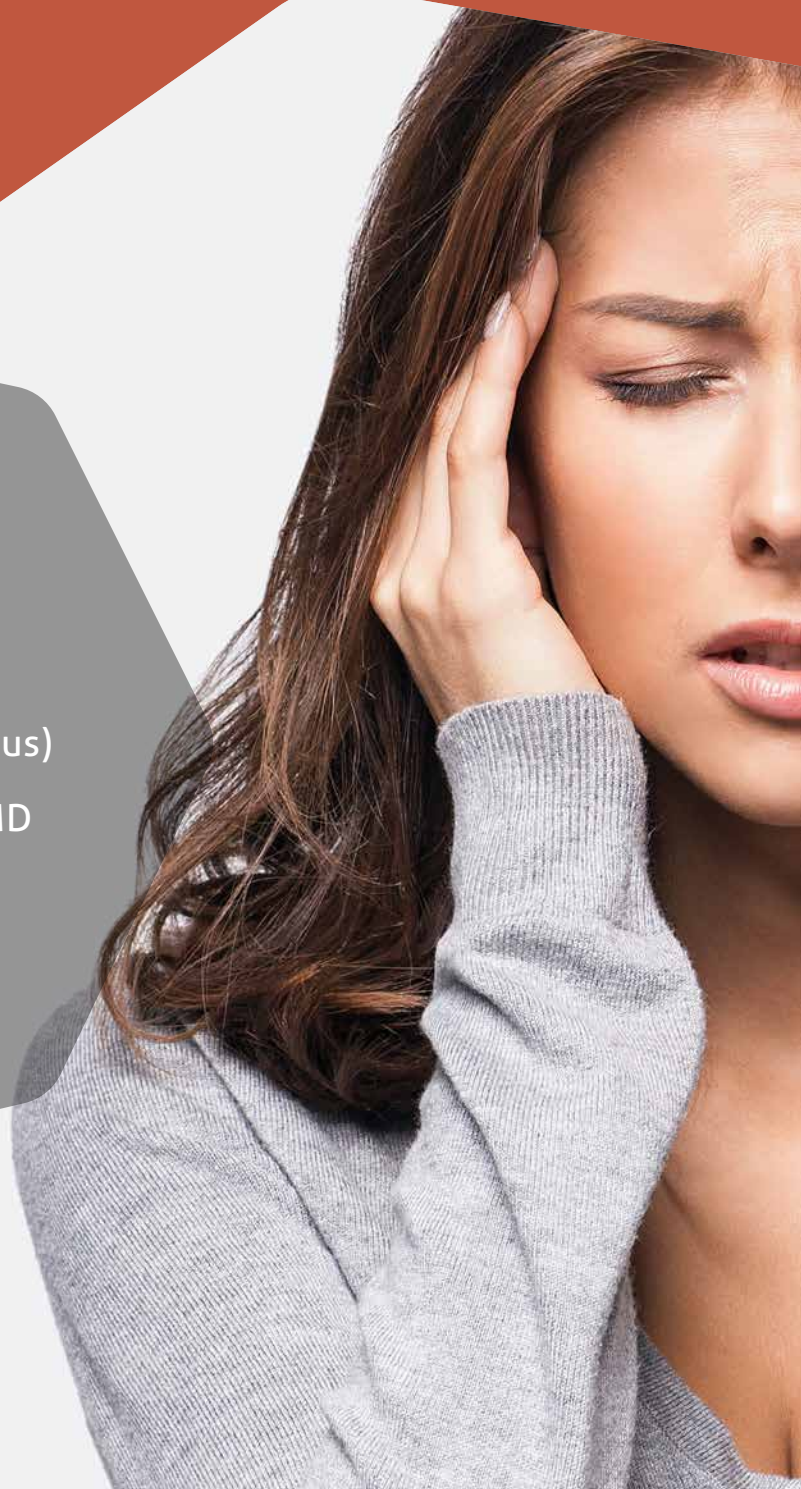


INNOVATIVE SCHIENENTHERAPIE BEI MAP

INDIKATION

- Chronische Spannungs-
Kopfschmerzen / Migräne
- Pressen/Knirschen (Bruxismus)
- Kiefergelenksschmerzen CMD
- Nacken- und Schulter-
verspannungen

www.fos.dental



INHALTSVERZEICHNIS

ANWENDUNGSBEREICHE	3
BEISPIELE DIE AUF MAP HINWEISEN	4
DAS SIND DIE UNTERSCHIEDE ZU DEN KLASSISCHEN SCHIENEN	5
VORTEILE GEGENÜBER ANDEREN FRONTZAHNSCHIENEN	5
WIRKUNGSWEISE	6
FOS OBERKIEFERSCHIENE Regular	7
FOS OBERKIEFERSCHIENE fit+	7
FOS UNTERKIEFERSCHIENE	7
FOS STARTERKOFFER	8
FOS SERVICELABOR	8
HERSTELLUNGSANLEITUNG	9
TESTIMONIALS	10

ANWENDUNGSBEREICHE

Die FOS Schienen passt der Zahnarzt direkt innert rund 30 Minuten dem Patienten am Behandlungsstuhl an.

Die Schienen wirken¹ sehr gut bei Patienten mit:

- druckempfindlichen Muskeln am Kopf- und Nackenbereich
- chronische Kopfschmerzen / Migräne (ohne pathologischen Befund)
- Pressen / Knirschen (Bruxismus)
- Cranio-Mandibuläre Dysfunktionen (CMD)
- Muskelrelaxation vor Bissnahme
- Als Zahnschutz prothetischer Arbeiten (z.B. Veneers)
- befundfreie, empfindliche Zähne

”

***Die Schienen können sowohl als Kurz-,
wie auch Langzeit-Therapie eingesetzt werden.***

¹ Aksakalli et al., July 2015, Effectiveness of two different splints to treat temporomandibular disorders

BEISPIELE DIE AUF MAP HINWEISEN



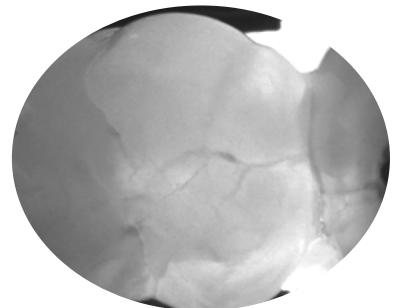
Schliffacetten



**Scharfkantige
Zervikaldefekte**



**kälteempfindliche
Zahnhälse**



Micro-Cracks



**Dolente Zähne
ohne Defekte**

DAS SIND DIE UNTERSCHIEDE ZU DEN KLASSISCHEN SCHIENEN

Lässt der Zahnarzt dem Patienten die Wahl zwischen einer Zahnschiene über den ganzen Kieferbogen oder einer kleinen Zahnschiene, fällt die Wahl in den allermeisten Fällen auf die kleinere Schiene. Die Patienten schätzen den **angenehmen Tragekomfort** von FOS und berichten von einem **geringen Fremdkörpergefühl**. Besonders Patienten mit Würgereiz akzeptieren FOS sehr gut. Hinzu kommt, dass

die Behandlung mit FOS für die Patienten **günstiger** ist und die Schiene **vom Zahnarzt direkt in einer Sitzung** angepasst wird. Der Patient kann so direkt nach dem Zahnarztbesuch mit seiner Behandlung beginnen.

”

Die nächtlichen EMG-Aktivitäten können mit Fontzahnschienen signifikant² gesenkt werden

VORTEILE GEGENÜBER ANDEREN FRONTZAHNSCHIENEN

- Sicherheit durch die Kraftverteilung auf 4 bis 6 Zähne
- Keine Verfärbungen dank Wärmeverschweissung
- Das Schienenmaterial ist thermoplastisch verformbar (praktisch bei schwierigen Zahnstellungen)
- Die FOS Oberkieferschiene kann auch bei grossem Overjet oder leicht mobilen Frontzähnen angepasst werden

² Baad-Hansen et al, Effect of a nociceptive trigeminal inhibitory splint on electromyographic activity in jaw closing muscles during sleep. J. Oral Rehabil. 2007

WIRKUNGSWEISE

Das Zauberformel heisst
«Nociceptive Trigemiale Inhibition»!

Der nozizeptive trigeminale Inhibitionsreflex wurde schon 1986 von Stohler und Ash beschrieben. Ein zu hoher Kaudruck der Schneidezähne führt im spinalen Trigemuskern zu einer Hemmung der Motoneurone und einer Reduktion der Muskelaktivität im Temporalis um bis zu 70% **3,4,5,6,7**.

Jeder Zahn ist über Nervenfasern mit der Kaumuskulatur verbunden. Wenn durch das

Abbeißen von harten Speisen ein zu starker Druck auf die Zähne ausgeübt wird, melden die Rezeptoren den Kaumuskeln sich zu entspannen (Schutzreflex). Die Frontzähne haben die niedrigste Reizschwelle, dies macht sich die FOS Schiene zu nutze.

Die FOS Schienen werden so angepasst, dass ein Kontaktpunkt mit den gegenüberliegenden Schneidezähnen hergestellt wird und bei zu kräftigen Kontraktionen der Inhibitionseffekt auslösen.



FOS reduziert die Kontraktionsintensität des Temporalis bis zu 70% ^{3,4,5,6,7}

3 Dahlstrom L, Immediate electromyographic response in masseter and temporal muscles to bite plates and stabilization splints. Scand. J. Dent. Res. 1989

4 Manns at al., Influence of variation in anterioposterior anterioposterior occlusal contacts on electromyographic activity. J. Prosthet. Dent. 1989

5 Becker at al., Effect of a prefabricated bite stop on electromyographic activity of masticatory muscles. J Prosthet Dent. 1999

6 Shankland WE: Nociceptive Trigeminal Inhibition-Tension Suppression System: A Method of Preventing Migraine and Tension Headaches: Compendium of Continuing Education in Dentistry 2002

7 Baad-Hansen at al., Effect of a nociceptive trigeminal inhibitory splint on electromyographic activity in jaw closing muscles during sleep. J. Oral Rehabil. 2007

**FOS
OBERKIEFERSCHIENE Regular**



**FOS
OBERKIEFERSCHIENE fit+**



**FOS
UNTERKIEFERSCHIENE**



FOS STARTERKOFFER

- 8 assortierte FOS Schienen
- Patientenboxen
- Unterfütterungsmaterialien
- Heissluftgebläse
- Fräse
- Dokumentation



FOS SERVICELABOR

Wollen Sie den klinischen Zeitaufwand minimieren?

Lassen Sie die Schiene im Labor fertigen!

Übermitteln Sie dem FOS Servicelabor Ihre digitalen Daten auf digital@fos.dental oder senden uns einfach die Silikon-Abformung (OK und UK) in der praktischen FOS Service-Laborbox zu.



HERSTELLUNGSANLEITUNG



1.

Einprobe und Wahl der Schiene

2.

Anmischen und befüllen der Schiene mit Unterfüttungsmaterial



3.

Schiene im Mund während zwei Minuten polymerisieren lassen



4.

Individuelles Zurückschleifen der Schiene auf optimale Vertikal- und Horizontaldimension



5.

Politur und Abgabe an Patienten



Die detailliertere Anpassung entnehmen Sie dem Video. Scannen Sie hierfür den QR Code.



TESTIMONIALS

Zahnärzte



Dr. med. Dr. med. dent.

Pascal Büchel, Kiefer- und Gesichtschirurgie, Ruggell

„Als MKG Praxis sehe ich viele Patienten mit Kiefergelenksbeschwerden. Die FOS Schiene ist ein erfolgreiches Therapiemittel. Ich bin seit vielen Jahren von der Wirksamkeit überzeugt.“



Dr. med. dent.

Cyrill Heusser, Luzern

„Der Vorteil der FOS Schienen ist, dass sie einfach in der Herstellung sind und in nur einer Sitzung direkt angepasst werden können. Die Patienten akzeptieren die Schienen sehr gut, da sie relativ klein und kostengünstig sind.“



Dr. med. dent.

Walid Smayra, Rapperswil-Jona

„MAP Patienten sind schneller bereit eine FOS Schiene zu tragen als eine herkömmliche Schiene. Der Tragekomfort und der Preis der FOS Schienen ist viel attraktiver.“

Patienten



Sylvie

„Mehrere Jahre trug ich Michigan Schienen. Dann die NTI-tss, welche aber nach ca. einem Jahr entzwei brach. Heute trage ich eine FOS Oberkieferschiene. Ich finde es befreiend, dass ich den Kiefer frei links und rechts schieben kann, ohne dass die Schiene an den Zähnen anhängt. Dass die Schiene vier Zähne fasst, finde ich perfekt. Zusammenfassend kann ich sagen, dass mir die FOS Schiene am besten hilft und am angenehmsten zu tragen ist.“



Nadine

„Seitdem ich die FOS Schiene jede Nacht trage, haben meine Spannungs-Kopfschmerzen massiv abgenommen. Nach ein paar Nächten der Angewöhnung ist mir die kleine Zahnschiene ein vertrauter Einschlafkumpel geworden und stört mich in keiner Weise.“

Abrechnung / Krankenkasse

FOS Schienen können mit der Position 4.1830 gemäss Dentorar® abgerechnet werden. Anamnese und Nachkontrolle werden von den Krankenkassen übernommen.



Patent EP2730258 SWISS MADE



Orthotixx Dental AG
Untere Burgwies 19
CH-8864 Reichenburg

T +41 55 525 85 40
mail@orthotixx.dental
skype: orthotixx

Mehr Informationen und
Online-Shop unter **www.fos.dental**

